

Inhalt:

Dolsak, B.; University of Maribor

Knowledge Based Engineering

Gebhardt, Ch.; CADFEM GmbH, Grafing b. München

Konstruktionsbegleitende Strömungs-Analyse

Girke, J.; Hewlett Packard, Böblingen

Skalierbare HP Workstation Technologie

Göhner, U.; DYNAmore GmbH, Stuttgart

Crashsimulation

Hofmann, J.; Holl, K.-L.; dekonform, Bamberg

Das Auge isst die Idee mit – Visualisierung von CAD-Konstruktionen

Jakel, R.; PTC, Ratingen

Berechnung von Verschraubungsgeometrien mit einem negativen Kraftverhältnis in Pro/MECHANICA

Küssner, M.; Abaqus Deutschland GmbH, Aachen

Unified FEA mit Abaqus von SIMULIA

Mayr-Went, W.; 3DQ Engineering, Bayreuth

Konstruktion mit Pro/E Wildfire 4

Roith, B.; Universität Bayreuth

Speicherallokation und Solveralgorithmen im Rahmen der Finite-Elemente-Analyse

Sabath, S.; TR Engineering, Neustadt/Weinstraße

Simulation blattfedergeführter Starrachsen

Thon, O.; GraphiXsystems GmbH, Ludwigsstadt

Integration von 2D-Daten in Pro/ENGINEER

Vogel, A.; theorie3.De, München

Zusatznutzen von 3D-CAD-Daten in allen Unternehmensbereichen – Neuigkeiten zum Thema 3D-PDF

Weijtmans, J.; Inneo Solutions GmbH, Ellwangen

1. High-End Modellieretechniken mit Pro/ENGINEER Wildfire 4.0

2. Intelligente Flächenrückführung von technischen und prismatischen Bauteilen mit Rapidform

Zapf, J.; Universität Bayreuth

Workflowunterstützung für CAx-Anwendungen – Anforderungen und Vorgehensweise

Auf dem Datenträger befinden sich begleitend zur Fachausstellung Informationsmaterialien der Firmen dekonform, GraphiXsystems, INNEO und PTC sowie des Lehrstuhls für Konstruktionslehre und CAD, Universität Bayreuth.

ISBN 978-3-00-024863-4

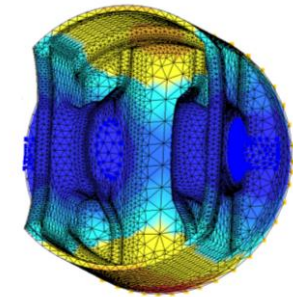


UNIVERSITÄT
BAYREUTH

TAGUNGSBAND: 10. BAYREUTHER 3D-KONSTRUKTEURSTAG

Tagungsband:

10. Bayreuther 3D- Konstrukteurstag am 24. September 2008



Herausgeber:

Prof. Dr.-Ing. Frank Rieg
Dipl.-Wirtsch.-Ing. Reinhard Hackenschmidt

Lehrstuhl für Konstruktionslehre und CAD

